



ISTITUTO COMPRESIVO LEONARDO DA VINCI

Via Vespucci 9, CESANO BOSCONI, www.icsdavinci.edu.it
CAP 20090, Tel. 02/4501218 – 4583574C.F. 80124550155 -
Codice meccanografico MIIC8ET00X –
Ambito territoriale LOMO0000025
MIIC8ET00X@istruzione.it; MIIC8ET00X@pec.istruzione.it;



Cesano Boscone, 16/04/2020
CIRC. N. 201
Prot. n. 1473/U

A tutti i lavoratori
A tutti gli utenti
A tutti i fornitori
A tutti gli interessati e alla comunità
che accedono ai locali dell'I.C. "L. da Vinci"
di Cesano Boscone

AVVISO IMPORTANTE

OGGETTO: COMUNICAZIONE RELATIVA ALLO SCENARIO 4 DI APPARTENENZA: PROBABILITA' MOLTO ELEVATA DI DIFFUSIONE DEL CONTAGIO COVID-19 E MISURE DI CONTENIMENTO DEL CONTAGIO.

La sottoscritta Nicolina Giuseppina Lo Verde in qualità di dirigente scolastica dell'I.C. "L. da Vinci" di Cesano Boscone (MI) e in qualità di datore di lavoro, in ottemperanza al testo unico D.Lgs. 81 del 2008 in materia di tutela della salute e della sicurezza nei luoghi di lavoro e alle ordinanze regionali in atto relative alle misure di contenimento del contagio da coronavirus, sentito l'RSPP dell'istituto,

COMUNICA

con la presente a tutti i dipendenti dell'istituto comprensivo e a tutti i dipendenti di enti/aziende che utilizzano i locali dell'istituto in seguito a regolare concessione da parte dell'ente locale o in riferimento all'espletamento di progetti di ampliamento dell'offerta formativa, e a tutti gli utenti, che la Regione Lombardia rientra all'interno dello scenario 4, classificazione utilizzata per definire la probabilità molto elevata di diffusione del contagio da coronavirus e della successiva manifestazione della malattia COVID-19.

Pertanto, in relazione a quanto sopra comunicato, si informano i destinatari della presente che le misure di contenimento e prevenzione da attuare e rispettare in merito allo scenario 4 di riferimento e di appartenenza, qualora fosse necessario riprendere le attività lavorative in presenza o espletare procedure indifferibili e non risolvibili a distanza o per via telematica, sono le seguenti:

- rispetto delle informazioni dell'Allegato 1 rivolte a tutti i lavoratori in merito al rischio, diffuse ed affisse all'ingresso dell'edificio e nei luoghi di maggior transito, nonché in uno o più punti visibili della sede di lavoro, nei servizi igienici e nelle mense e/o zone ristoro;
- rispetto delle "istruzioni grafiche per il lavaggio delle mani" estraibile dall'Allegato 2, affisse nei servizi igienici, nei pressi dei lavamani, nonché nelle mense e/o zone ristoro ove siano presenti lavandini,;
- stretto controllo sugli accessi esterni (intesi come fornitori e/o appaltatori), per la limitazione al minimo dei contatti con i propri lavoratori;
- allontanamento immediato dal lavoro di qualunque lavoratore manifesti sintomi ascrivibili a quelli del coronavirus e interdizione per lo stesso al rientro al lavoro fino ad accertata negatività rispetto al virus o a completa guarigione (vedi i scenari plausibili nell'allegato 4);



ISTITUTO COMPRESIVO LEONARDO DA VINCI

Via Vespucci 9, CESANO BOSCONI, www.icsdavinci.edu.it
CAP 20090, Tel. 02/4501218 – 4583574C.F. 80124550155 -
Codice meccanografico MIIC8ET00X –
Ambito territoriale LOMO0000025
MIIC8ET00X@istruzione.it; MIIC8ET00X@pec.istruzione.it;



- richiesta al personale interno ed esterno (ovvero a chiunque) di accedere al luogo di lavoro con propria mascherina chirurgica (ovvero prive di filtro) o in subordine, qualunque altro indumento che copra naso e bocca;
- utilizzo dell'igienizzante alcoolico per le mani posto all'ingresso degli edifici e collocato in dispenser distributori evidenziati con cartello indicante la necessità di disinfezione delle mani all'ingresso presso la sede di lavoro;
- rispetto della distanza minima di un metro tra le persone, applicando la turnazione prevista nel contratto integrativo di istituto e nelle disposizioni emanate dall'istituzione scolastica, garantendo la distribuzione in uffici singoli al personale autorizzato;
- provvedere a un adeguato ricambio d'aria in tutti gli ambienti (almeno 10 minuti ogni ora);
- limitazione allo stretto indispensabile delle attività "aggregative", collegiali e di formazione;
- utilizzo dei cestini chiusi dislocati all'interno dell'edificio, dedicati per la raccolta di fazzoletti usa e getta ed altri similari utilizzati per l'espulsione di liquidi biologici (soffi nasali, saliva ecc.), e di qualsiasi altro rifiuto generato durante eventuali procedure di pulizia. Nel caso risultino casi conclamati di contagio, i rifiuti non dovranno essere differenziati, ed andranno chiusi con almeno due sacchetti resistenti e smaltiti quotidianamente;
- rilevazione della temperatura corporea del personale in ingresso nell'edificio, compreso il personale esterno di supporto e fornitori. Non sarà consentito l'accesso a chi presenta una temperatura superiore a 37,5°C. E' necessario utilizzare termometri in grado di rilevare la temperatura a distanza senza contatto con la persona;
- uso delle maschere facciali filtranti chirurgiche o di categoria FFP2 o FFP3, marchiata EN 149, consegnate al lavoratore e utilizzate secondo, la nota informativa presente in Allegato 3, che il lavoratore tratterrà in copia, lasciando all'istituto l'originale sottoscritto. Sono tenuti ad indossare la maschera **FFP2** per:
 - gli addetti durante la sanificazione degli ambienti non sanitari;
 - lavoratori interessati ad attività di front-office ed accoglienza pubblico (solo se postazione priva di vetro di protezione);
 - qualora il lavoro imponga di lavorare a distanza interpersonale minore di un metro e non siano possibili altre soluzioni organizzative è comunque necessario l'uso delle mascherine, e altri dispositivi di protezione (guanti, occhiali, tute, cuffie, camici, ecc...);
 - (FFP2 o FFP3) in occasione degli interventi di primo soccorso, in particolare se l'assistito presenta sintomi respiratori;
- **MISURE DI PREVENZIONE SPECIFICHE: collaboratori scolastici**
- Uso di guanti in lattice monouso da parte dei lavoratori che debbano interagire con materiali, permanentemente esposti all'utenza e al personale;
- Dotazione di disinfettanti per superfici a base alcoolica e panni di carta usa e getta, da utilizzare per la pulizia al minimo degli ambienti destinati ad accogliere utenti esterni (utenza e studenti);
- **MISURE DI PREVENZIONE SPECIFICHE: assistenti amministrativi**
- Limitazione al minimo indispensabile di attività di front office nei confronti di utenti esterni (per i casi assolutamente non differibili e non gestibili tramite mail e telefonate). Ove non possibile,



ISTITUTO COMPRENSIVO LEONARDO DA VINCI

Via Vespucci 9, CESANO BOSCONI, www.icsdavinci.edu.it
CAP 20090, Tel. 02/4501218 – 4583574C.F. 80124550155 -
Codice meccanografico MIIC8ET00X –
Ambito territoriale LOMO0000025
MIIC8ET00X@istruzione.it; MIIC8ET00X@pec.istruzione.it;



saranno valutate opzioni di front office con predilezione delle postazioni munite di vetro di protezione o di mascherine adeguate. Gli accessi saranno scaglionati tramite appuntamento (specifiche pubblicate dalla regione Lombardia relative alla gestione del front office, prot. G1.2020.0009370 del 27/02/2020)

- **MISURE DI PREVENZIONE SPECIFICHE: docenti ed assistenti tecnici (laddove presenti)**
- Accurata valutazione di concessione di modalità di lavoro quali smart working, telelavoro ecc., anche in relazione alle modalità definite in appositi decreti nazionali; promozione da parte del datore di lavoro della fruizione di ferie, permessi, congedi,.. (DPCM 8/3/2020 art. 1e).

La dirigente scolastica

DISPONE

la pubblicazione e l'affissione della presente comunicazione alla prima occasione di apertura dell'edificio per attività indifferibili da svolgere necessariamente in presenza, a cura del personale incaricato dalla DSGA ad espletare tale affissione. Oltre agli spazi sotto indicati, la presente comunicazione verrà pubblicata anche sul sito dell'istituto, nelle aree elencate:

- Ingresso di tutti i plessi dell'istituto, possibilmente sulle porte a vetri principali, comunicazione comprensiva dell'opuscolo informativo e di tutti gli allegati;
- L'allegato 2 va esposto anche in tutti i bagni ed in corrispondenza dei lavandini;
- L'allegato 1 e l'opuscolo informativo vanno esposti oltre che in tutti gli ingressi dei plessi dell'istituto anche negli spazi di maggior transito ed affollamento e nelle palestre;
- L'allegato 3 va fornito al personale che riceve in dotazione le mascherine protettive. Si avrà cura di conservare agli atti la copia firmata dal dipendente;
- Tutta la presente comunicazione, l'opuscolo informativo e tutti gli allegati vanno pubblicati sul sito dell'istituto area sicurezza, news, docenti e personale ATA.

INOLTRE, LA PRESENTE COMUNICAZIONE DIVENTA PARTE INTEGRANTE DEL FASCICOLO: "PROCEDURE AZIENDALI DI GESTIONE DEI RISCHI BIOLOGICI DA ESPOSIZIONE AL VIRUS SARS-COV-2 (COSIDDETTO "CORONAVIRUS") causa della malattia Covid-19" REALIZZATO DAL RSPP DELL'ISTITUTO IN DATA 06.04.2020 E ACQUISITO AGLI ATTI CON PROT. N. 1472/E DEL 16.04.2020

TALE FASCICOLO COMPLETA IL DVR DELL'ISTITUTO COMPRENSIVO.

LA DIRIGENTE SCOLASTICA
Dott.ssa *Nicolina Giuseppina LO VERDE*
Firma autografa sostituita a mezzo stampa
ai sensi dell'art. 3 comma 2 del D.L. 39/93



ISTITUTO COMPRESIVO LEONARDO DA VINCI

Via Vespucci 9, CESANO BOSCONI, www.icsdavinci.edu.it
CAP 20090, Tel. 02/4501218 – 4583574C.F. 80124550155 -
Codice meccanografico MIIC8ET00X –
Ambito territoriale LOMO0000025
MIIC8ET00X@istruzione.it; MIIC8ET00X@pec.istruzione.it;



OPUSCOLO INFORMATIVO

Estratto da PROCEDURE AZIENDALI DI GESTIONE DEI RISCHI BIOLOGICI DA ESPOSIZIONE AL VIRUS SARS-COV-2 (COSIDDETTO “CORONAVIRUS”) causa della malattia Covid-19” REALIZZATO DAL RSPP DELL’ISTITUTO IN DATA 06.04.2020 E ACQUISITO AGLI ATTI CON PROT. N. DEL.....

Fonte:

<http://www.salute.gov.it/portale/nuovocoronavirus/dettaglioFaqNuovoCoronavirus.jsp?lingua=italiano&id=228#6>

I coronavirus (CoV) sono un’ampia famiglia di virus respiratori che possono causare malattie da lievi a moderate, dal comune raffreddore a sindromi respiratorie come la MERS (sindrome respiratoria mediorientale, Middle East respiratory syndrome) e la SARS (sindrome respiratoria acuta grave, Severe acute respiratory syndrome). Sono chiamati così per le punte a forma di corona che sono presenti sulla loro superficie.

I coronavirus sono comuni in molte specie animali (come i cammelli e i pipistrelli) ma in alcuni casi, se pur raramente, possono evolversi e infettare l’uomo per poi diffondersi nella popolazione. Un nuovo coronavirus è un nuovo ceppo di coronavirus che non è stato precedentemente mai identificato nell'uomo. In particolare quello denominato provvisoriamente all'inizio dell'epidemia 2019-nCoV, non è mai stato identificato prima di essere segnalato a Wuhan, Cina a dicembre 2019.

Nella prima metà del mese di febbraio l'International Committee on Taxonomy of Viruses (ICTV), che si occupa della designazione e della denominazione dei virus (ovvero specie, genere, famiglia, ecc.), ha assegnato al nuovo coronavirus il nome definitivo: "Sindrome respiratoria acuta grave coronavirus 2" (SARS-CoV-2). Ad indicare il nuovo nome sono stati un gruppo di esperti appositamente incaricati di studiare il nuovo ceppo di coronavirus. Secondo questo pool di scienziati il nuovo coronavirus è fratello di quello che ha provocato la Sars (SARS-CoVs), da qui il nome scelto di SARS-CoV-2.

Il nuovo nome del virus (SARS-Cov-2) sostituisce quello precedente (2019-nCoV).

Sempre nella prima metà del mese di febbraio (precisamente l'11 febbraio) l'OMS ha annunciato che la malattia respiratoria causata dal nuovo coronavirus è stata chiamata COVID-19. La nuova sigla è la sintesi dei termini CO-rona VI-rus D-isease e dell'anno d'identificazione, 2019.

Sintomi

I sintomi più comuni di sono febbre, stanchezza e tosse secca. Alcuni pazienti possono presentare indolenzimento e dolori muscolari, congestione nasale, naso che cola, mal di gola o diarrea. Questi sintomi sono generalmente lievi e iniziano gradualmente. Nei casi più gravi, l'infezione può causare polmonite, sindrome respiratoria acuta grave, insufficienza renale e persino la morte.

Trasmissione

Il nuovo Coronavirus è un virus respiratorio che si diffonde principalmente attraverso il contatto stretto con una persona malata. La via primaria sono le goccioline del respiro delle persone infette ad esempio tramite:

la saliva, tossendo e starnutendo



ISTITUTO COMPRESIVO LEONARDO DA VINCI

Via Vespucci 9, CESANO BOSCONI, www.icsdavinci.edu.it
CAP 20090, Tel. 02/4501218 – 4583574C.F. 80124550155 -
Codice meccanografico MIIC8ET00X –
Ambito territoriale LOMO0000025
MIIC8ET00X@istruzione.it; MIIC8ET00X@pec.istruzione.it;



contatti diretti personali

le mani, ad esempio toccando con le mani contaminate (non ancora lavate) bocca, naso o occhi

In casi rari il contagio può avvenire attraverso contaminazione fecale.

Normalmente le malattie respiratorie non si tramettono con gli alimenti, che comunque devono essere manipolati rispettando le buone pratiche igieniche ed evitando il contatto fra alimenti crudi e cotti.

Studi sono in corso per comprendere meglio le modalità di trasmissione del virus.

Prevenzione

È possibile ridurre il rischio di infezione, proteggendo se stessi e gli altri, seguendo alcuni accorgimenti:

Cosa posso fare per proteggermi?

Mantieniti informato sulla diffusione dell'epidemia, disponibile sul sito dell'OMS e adotta le seguenti misure di protezione personale:

- restare a casa, uscire di casa solo per esigenze lavorative, motivi di salute e necessità (vedi [misure di contenimento](#))
- lavarsi spesso le mani;
- evitare il contatto ravvicinato con persone che soffrono di infezioni respiratorie acute;
- evitare abbracci e strette di mano;
- mantenimento, nei contatti sociali, di una distanza interpersonale di almeno un metro;
- igiene respiratoria (starnutire e/o tossire in un fazzoletto evitando il contatto delle mani con le secrezioni respiratorie);
- evitare l'uso promiscuo di bottiglie e bicchieri;
- non toccarsi occhi, naso e bocca con le mani;
- coprirsi bocca e naso se si starnutisce o tossisce;
- non prendere farmaci antivirali e antibiotici, a meno che siano prescritti dal medico;
- pulire le superfici con disinfettanti a base di cloro o alcol;
- usare la mascherina solo se si sospetta di essere malati o se si presta assistenza a persone malate.

Se presenti febbre, tosse o difficoltà respiratorie e sospetti di essere stato in stretto contatto con una persona affetta da malattia respiratoria Covid-19:

- rimani in casa, non recarti al pronto soccorso o presso gli studi medici ma chiama al telefono il tuo medico di famiglia, il tuo pediatra o la guardia medica. Oppure chiama il [numero verde](#) regionale. Utilizza i numeri di emergenza 112/118 soltanto se strettamente necessario.

Se presenti sintomi come quelli descritti, informa immediatamente il Datore di lavoro se ti trovi al lavoro. Altrimenti fai una telefonata in azienda prima di andare al lavoro, se ti trovi a casa.

Leggi bene il decalogo della pagina successiva.



ISTITUTO COMPRESIVO LEONARDO DA VINCI

Via Vespucci 9, CESANO BOSCONI, www.icsdavinci.edu.it
CAP 20090, Tel. 02/4501218 – 4583574C.F. 80124550155 -
Codice meccanografico MIIC8ET00X –
Ambito territoriale LOMO0000025
MIIC8ET00X@istruzione.it; MIIC8ET00X@pec.istruzione.it;



ALLEGATO 1

ESTRATTO ART.3 C. 1 LETTERA C, DEL DPCM 10 PRILE 2020: *“nei servizi educativi per l'infanzia di cui al decreto legislativo 13 aprile 2017, n. 65, nelle scuole di ogni ordine e grado, nelle università, negli uffici delle restanti pubbliche amministrazioni, sono esposte presso gli ambienti aperti al pubblico, ovvero di maggiore affollamento e transito, le informazioni sulle misure di prevenzione igienico sanitarie di cui all'allegato 4”*

ALLEGATO 4 DEL DPCM DEL 10APRILE 2020

MISURE IGIENICO-SANITARIE:

- A) LAVARSI SPESSO LE MANI. SI RACCOMANDA DI METTERE A DISPOSIZIONE IN TUTTI I LOCALI PUBBLICI, PALESTRE, SUPERMERCATI, FARMACIE E ALTRI LUOGHI DI AGGREGAZIONE, SOLUZIONI IDROALCOLICHE PER IL LAVAGGIO DELLE MANI;
- B) EVITARE IL CONTATTO RAVVICINATO CON PERSONE CHE SOFFRONO DI INFEZIONI RESPIRATORIE ACUTE;
- C) EVITARE ABBRACCI E STRETTE DI MANO;
- D) MANTENERE, NEI CONTATTI SOCIALI, UNA DISTANZA INTERPERSONALE DI ALMENO UN METRO;
- E) PRATICARE L'IGIENE RESPIRATORIA (STRNUTIRE E/O TOSSIRE IN UN FAZZOLETTO EVITANDO IL CONTATTO DELLE MANI CON LE SECREZIONI RESPIRATORIE);
- F) EVITARE L'USO PROMISCUO DI BOTTIGLIE E BICCHIERI, IN PARTICOLARE DURANTE L'ATTIVITA' SPORTIVA;
- G) NON TOCCARSI OCCHI, NASO E BOCCA CON LE MANI;
- H) COPRIRSI BOCCA E NASO SE SI STARNUTISCE O TOSSISCE;
- I) NON PRENDERE FARMACI ANTIVIRALI E ANTIBIOTICI, A MENO CHE SIANO PRESCRITTI DAL MEDICO;
- L) PULIRE LE SUPERFICI CON DISINFETTANTI A BASE DI CLORO O ALCOL.



ISTITUTO COMPRESIVO LEONARDO DA VINCI

Via Vespucci 9, CESANO BOSCONI, www.icsdavinci.edu.it
CAP 20090, Tel. 02/4501218 – 4583574C.F. 80124550155 -
Codice meccanografico MIIC8ET00X –
Ambito territoriale LOMO0000025
MIIC8ET00X@istruzione.it; MIIC8ET00X@pec.istruzione.it;



ALLEGATO 2

Sai esattamente cosa significa “lavarsi le mani”?

Rivediamolo insieme:

Con la soluzione alcolica:

1. versa nel palmo della mano una quantità di soluzione sufficiente per coprire tutta la superficie delle mani
2. friziona le mani palmo contro palmo
3. friziona il palmo sinistro sopra il dorso destro intrecciando le dita tra loro e viceversa
4. friziona bene palmo contro palmo
5. friziona bene i dorsi delle mani con le dita
6. friziona il pollice destro mantenendolo stretto nel palmo della mano sinistra e viceversa
7. friziona ruotando avanti e indietro le dita della mano destra strette tra loro nel palmo della mano sinistra e viceversa
8. friziona il polso ruotando avanti e indietro le dita della mano destra strette tra loro sul polso sinistro e ripeti per il polso destro
9. una volta asciutte le tue mani sono pulite.

Con acqua e sapone:

1. bagna bene le mani con l'acqua
2. applica una quantità di sapone sufficiente per coprire tutta la superficie delle mani
3. friziona bene le mani palmo contro palmo
4. friziona il palmo sinistro sopra il dorso destro intrecciando le dita tra loro e viceversa
5. friziona il dorso delle dita contro il palmo opposto tenendo le dita strette tra loro
6. friziona le mani palmo contro palmo avanti e indietro intrecciando le dita della mano destra incrociate con quelle della sinistra
7. friziona il pollice destro mantenendolo stretto nel palmo della mano sinistra e viceversa
8. friziona ruotando avanti e indietro le dita della mano destra strette tra loro nel palmo della mano sinistra e viceversa
9. sciacqua accuratamente le mani con l'acqua
10. asciuga accuratamente le mani con una salvietta monouso
11. usa la salvietta monouso per chiudere il rubinetto".

Guarda con attenzione l'immagine della pagina successiva.



ISTITUTO COMPRENSIVO LEONARDO DA VINCI

Via Vespucci 9, CESANO BOSCONI, www.icsdavinci.edu.it
 CAP 20090, Tel. 02/4501218 – 4583574C.F. 80124550155 -
 Codice meccanografico MIIC8ET00X –
 Ambito territoriale LOMO0000025
MIIC8ET00X@istruzione.it; MIIC8ET00X@pec.istruzione.it



Come lavarsi le mani con acqua e sapone?

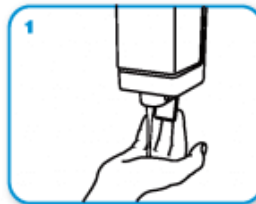


LAVA LE MANI CON ACQUA E SAPONE, SOLTANTO SE VISIBILMENTE SPORCHE! ALTRIMENTI, SCEGLI LA SOLUZIONE ALCOLICA!

 Durata dell'intera procedura: **40-60 secondi**



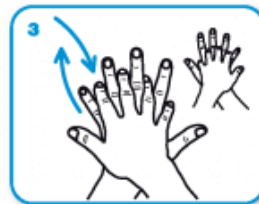
Bagna le mani con l'acqua



applica una quantità di sapone sufficiente per coprire tutta la superficie delle mani



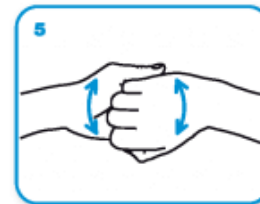
friziona le mani palmo contro palmo



il palmo destro sopra il dorso sinistro intrecciando le dita tra loro e viceversa



palmo contro palmo intrecciando le dita tra loro



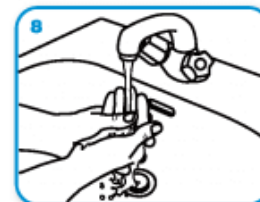
dorso delle dita contro il palmo opposto tenendo le dita strette tra loro



frizione rotazionale del pollice sinistro stretto nel palmo destro e viceversa



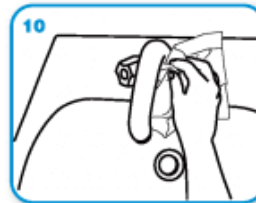
frizione rotazionale, in avanti ed indietro con le dita della mano destra strette tra loro nel palmo sinistro e viceversa



Risciacqua le mani con l'acqua



asciuga accuratamente con una salvietta monouso



usa la salvietta per chiudere il rubinetto



...una volta asciutte, le tue mani sono sicure.

WORLD ALLIANCE
for **PATIENT SAFETY**

WHO acknowledges the Hôpitaux Universitaires de Genève (HUG), in particular the members of the Infection Control Programme, for their active participation in developing this material.
 October 2006, version 1.



All reasonable precautions have been taken by the World Health Organization to verify the information contained in this document. However, the published material is being distributed without warranty of any kind, either expressed or implied. The responsibility for the interpretation and use of the material lies with the reader. In no event shall the World Health Organization be liable for damages arising from its use.

Design: www.who.int



ISTITUTO COMPRESIVO LEONARDO DA VINCI

Via Vespucci 9, CESANO BOSCONI, www.icsdavinci.edu.it
 CAP 20090, Tel. 02/4501218 – 4583574C.F. 80124550155 -
 Codice meccanografico MIIC8ET00X –
 Ambito territoriale LOMO0000025
MIIC8ET00X@istruzione.it; MIIC8ET00X@pec.istruzione.it



ALLEGATO 3

ALLEGATO 3– SCHEDA DI CONSEGNA MASCHERA CON FILTRO

In data _____, io sottoscritto cognome: _____ nome: _____ ricevo dal Datore di Lavoro o suo delegato n.1 semimaschera facciale filtrante FFP2 / FFP3 marchiata EN 149, per uso personale.

Dal momento della consegna è implicito per il lavoratore l’obbligo di indossarla in tutte le fasi lavorative.

Dichiaro di farne uso esclusivamente personale e di non cedere la maschera a terzi, né al lavoro né fuori dal lavoro, in nessun caso e per nessun periodo di tempo, nemmeno il più breve. La buona conservazione della maschera, dal momento della consegna, è esclusiva responsabilità del lavoratore che la riceve.

Mi impegno a segnalare immediatamente al Datore di Lavoro o suo delegato ogni deterioramento della maschera che possa renderla non efficace. Richiederò una nuova maschera se essa si presenterà: rotta, danneggiata, inutilizzabile, internamente sporca, potenzialmente contaminata o indossata da altre persone. Se non si presenta nessuno di questi casi, ne chiederò la sostituzione quando, una volta indossata, la respirazione dovesse essere difficoltosa (segno della saturazione del filtro della maschera).

Di seguito le istruzioni per indossare la maschera:

COME INDOSSARE LA SEMIMASCHERA FILTRANTE			
			
Inserire gli elastici nelle fibbie, tenete il facciale in mano, stringinaso verso le dita elastici in basso	<ul style="list-style-type: none"> • facciale sotto al mento; • elastico inferiore dietro la nuca sotto le orecchie; • elastico superiore dietro la testa e sopra le orecchie. NON ATTORCIGLIARE	Regolare la tensione della bardatura tirando all'indietro i lembi degli elastici .	
			
Usando ambedue le mani modellare lo stringinaso	Per allentare la tensione premere sull'interno delle fibbie dentate .	Verificare la tenuta del facciale prima di entrare nell'area di lavoro	

Firma del lavoratore



ISTITUTO COMPRESIVO LEONARDO DA VINCI

Via Vespucci 9, CESANO BOSCONI, www.icsdavinci.edu.it
CAP 20090, Tel. 02/4501218 – 4583574C.F. 80124550155 -
Codice meccanografico MIIC8ET00X –
Ambito territoriale LOMO0000025
MIIC8ET00X@istruzione.it; MIIC8ET00X@pec.istruzione.it;



ALLEGATO 4

SCENARI OPERATIVI: gestione dei casi sospetti o conclamati di coronavirus

Si riportano di seguito alcuni scenari plausibili di possibile esposizione al virus, corredati dalle indicazioni operative ritenute appropriate per una loro corretta gestione:

- **Lavoratore sottoposto alla misura della quarantena che non rispettando il divieto assoluto di allontanamento dalla propria abitazione o dimora si presenta al lavoro:** Non adibire ad attività lavorativa; deve essere fornita e fatta indossare tempestivamente una mascherina chirurgica e deve essere data indicazione di tornare e rimanere presso la propria abitazione o dimora (evitando l'utilizzo di mezzi di trasporto pubblici), dandone contestuale informazione alle autorità competenti.
- **Lavoratore che riferisce di essere stato nei 14 giorni precedenti a contatto stretto con un caso di COVID-19 che si presenta al lavoro:** tale soggetto verosimilmente è già noto all'Azienda Sanitaria Locale e dovrebbe essere già stato posto in isolamento domiciliare; si raccomanda comunque di non adibire ad attività lavorativa; deve essere fornita e fatta indossare tempestivamente una mascherina chirurgica e deve essere data indicazione di tornare e rimanere presso la propria abitazione o dimora (evitando l'utilizzo di mezzi di trasporto pubblici) e di contattare il proprio Medico di Medicina Generale o il Servizio di Continuità Assistenziale, anche ai fini della certificazione dell'eventuale stato di malattia; finché il soggetto permane all'interno dell'azienda, si deve assicurare che rimanga il più possibile lontano e isolato dagli altri soggetti presenti (lavoratori, visitatori).
- **Lavoratore che, inizialmente asintomatico, durante l'attività lavorativa sviluppa febbre e sintomi respiratori (tosse e difficoltà respiratoria):** far allontanare dai locali eventuali altri lavoratori o utenti presenti e contattare il 112; vedasi capitolo relativo alle mascherine per gli opportuni provvedimenti
- **Lavoratore asintomatico durante l'attività lavorativa che successivamente sviluppa un quadro di COVID-19:** non è previsto alcun adempimento a carico del Datore di lavoro (o suoi collaboratori), se non collaborare con l'azienda sanitaria territorialmente competente mettendo a disposizione le informazioni in proprio possesso al fine dell'identificazione di eventuali contatti; gli eventuali contatti saranno inclusi in uno specifico percorso di sorveglianza da parte dell'azienda sanitaria territorialmente competente, che comprende anche l'isolamento domiciliare per 14 giorni dall'ultimo contatto avvenuto
- **Lavoratore in procinto di recarsi all'estero in trasferta lavorativa:** Acquisire le informazioni più aggiornate sulle aree di diffusione del SARS-CoV-2 disponibili attraverso i canali istituzionali (es. <https://www.who.int/emergencies/diseases/novel-coronavirus-2019/situation-reports/>) al fine di valutare, in collaborazione con il Medico Competente, il rischio associato alla trasferta prevista. Inoltre, si ritiene importante che prima della partenza il lavoratore sia informato in merito alle disposizioni delle autorità sanitarie del paese di destinazione.
- **Lavoratore in procinto di rientrare dall'estero da trasferta lavorativa:** disporre che il lavoratore rientrante in Italia da aree a rischio epidemiologico informi tempestivamente il Dipartimento di Prevenzione dell'azienda sanitaria territorialmente competente, per l'adozione di ogni misura necessaria, compresa la permanenza domiciliare fiduciaria con sorveglianza attiva.